

# Einbauanleitung

FLS-P. Umrüstsatz für Motorhaubenlifter®  
„Single & Duo“

**FLS Performance**

**Optik & Performance Tuning**

Mehr Performance für Audi, VW, Seat & Skoda

ab Bj. 2000

## Vor dem Einbau zu beachten:

Es wird empfohlen das der Einbau mit zwei Personen durchgeführt wird!

## Benötigtes Werkzeug:



1x Gabelschlüssel M13  
1x Ringschlüssel M10  
1x Kleiner Schlitz-Schraubendreher

## Beginn Montageanleitung:

### 1. Schritt: Öffnen der Motorhaube.



Entriegeln Sie die Motorhaube, mit dem Hebel für die Motorhaubenentriegelung im Fußraum auf der Fahrerseite.



Gehen Sie danach vor zur Motorhaube und entriegeln mit der Hand das Fangschloss der Motorhaube. Danach heben Sie die Motorhaube an und sichern Sie mit der Serienmäßigen Haltestange.

**2. Schritt: Demontage der Schraube an der Kotflügelhalterung und Montage des Kugelkopfes.**



Schraube mit M10 Ring-Schlüssel lösen.



Schraube nachdem lockern, mit den Finger heraus drehen.



in dieses frei gewordene Schraubenloch, ...



... wird jetzt der beiliegende Kugelkopf mit der Beilangscheibe ...



... mit der Hand angesetzt ...



... und mit einem Ring-Schlüssel M13 handfest festziehen.

### 3. Schritt: Montage des Halters an dem Scharnier der Motorhaube.



Lösen der Mutter mit einem Ring-Schlüssel M 13, ...



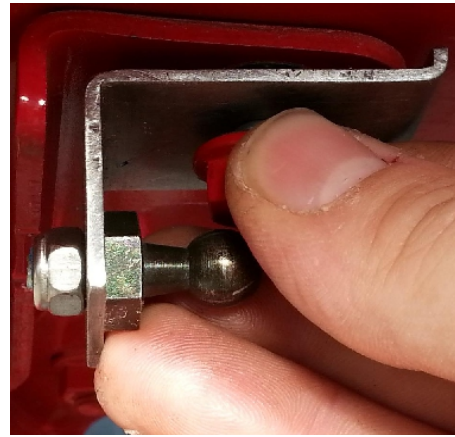
... nach dem lösen die Mutter von dem Gewinde abschrauben. ...



... danach ...



... den Halter auf das Gewinde aufsetzen ...



... und die Mutter wieder auf das Gewinde ansetzen. ...



... Mit dem M13 Ring-Schlüssel festziehen, ...



... fertig!

#### 4. Schritt: Montage vom Dämpfer.



Dämpfer in die Hand nehmen ...



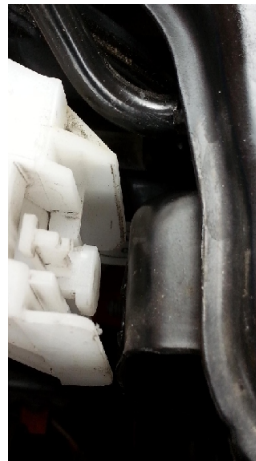
Danach die Kugelpfanne  
auf den Kugelkopf am  
Kotflügel aufsetzen ...

...und mit dem Finger auf  
drücken bis ein „Klack“ zu  
hören ist. ...

#### 5. Schritt: Demontage Einfüllstutzen vom Scheibenwaschbehälter.



Mit dem Daumen den  
Sicherungshaken zurück  
drücken, ...



... danach den Stutzen nach  
Oben ziehen und aushängen.



.. Den Stutzen dann auf die  
Seite legen.

**6. Schritt: Demontage der Stützstange und einhängen der zweiten Kugelpfanne.**

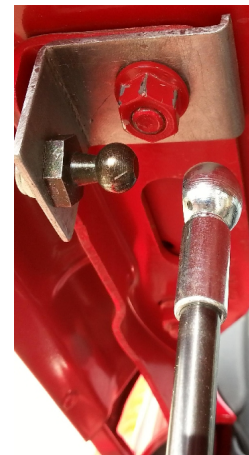
**Achtung! Ab hier wird die zweite Person benötigt!**



Motorhaube leicht anheben und hacken der Stützstange aushängen. ...  
(Ab hier die Motorhaube von einer zweiten Person halten lassen!)



... danach die Stützstange auf den Motor legen. ...



... Die Kugelpfanne nehmen und ...



... auf den Kugelkopf mit den Finger drücken, bis ein „Klack“ zu hören ist. ...



... Fertig!

(Ab hier kann die zweite Person wieder auslassen!)

## 7. Schritt: weiter mit der Demontage der Stützstange.



Die Stützstange ziemlich weit am Drehpunkt nehmen ...



... die Stützstange nach hinten ziehen und dabei gleichzeitig nach unten drücken. ...

## 8. Schritt: Montage des Einfüllstutzen vom Scheibenwaschbehälter bzw. Demontage Halteklammer für Stützstange.



Den Stutzen vom Scheibenwaschbehälter nehmen ...



... wieder in die Führung einhängen und nach unten drücken bis der Rast haken wieder verrastet ist. ...



Den Sicherungsdorn von unten mit einem Schraubendreher nach oben drücken...

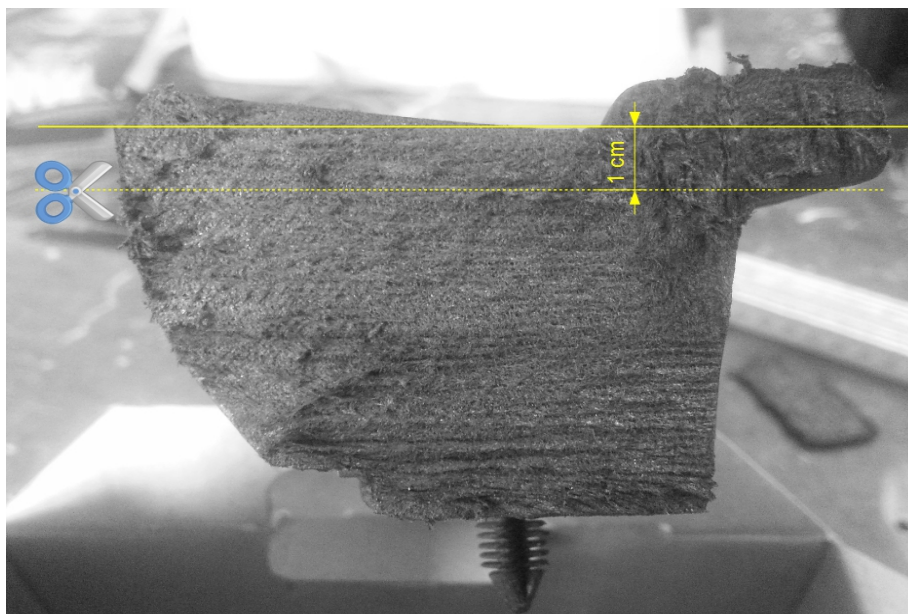
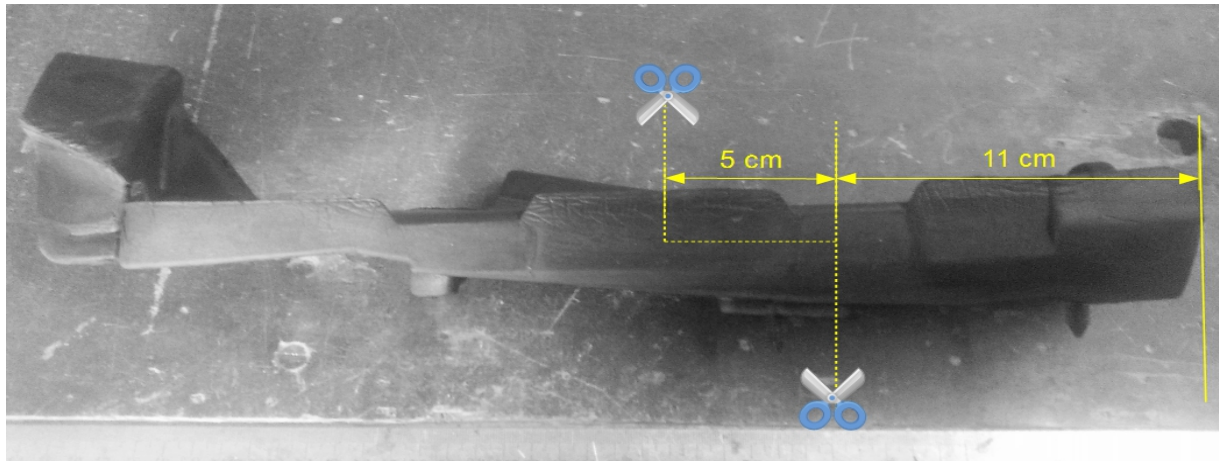


... danach die die Halteklammer raus ziehen, ...



... Fertig!

**9. Schritt: Zuschnitt Schaumstoffeinlage am Motorhauben-Scharnier und Wasserkastenabdeckung.**



Die im Bild angegebenen Masse, einfach auf den Schaumstoff markieren und danach mit einem scharfen Messer zuschneiden!

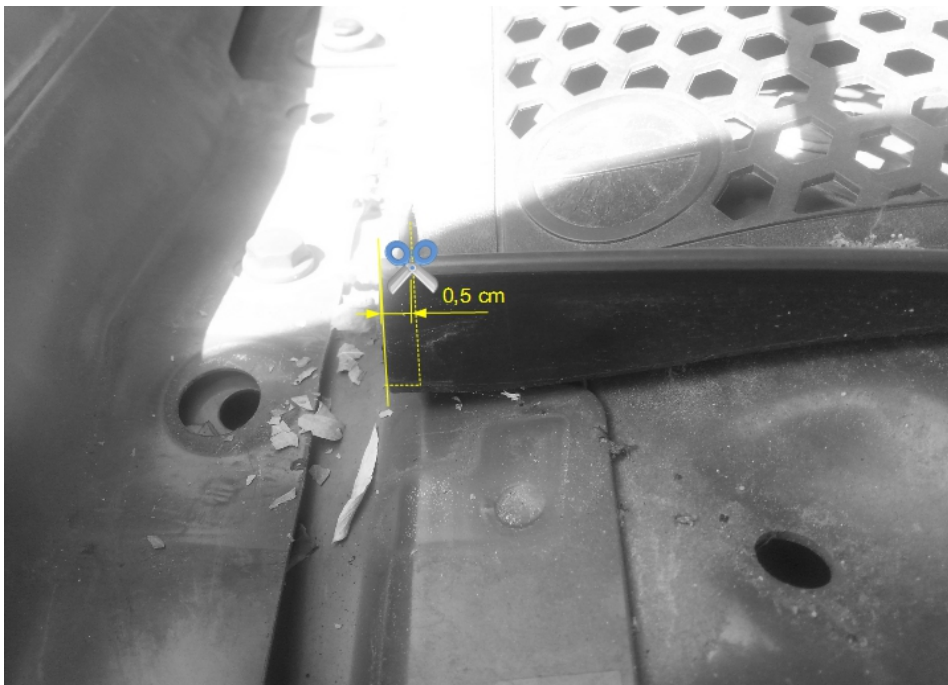
**!!! Achtung !!!**

Bei der „DUO“ Variante Schaumstoff an beiden Scharnieren (Links & Rechts) bearbeiten!

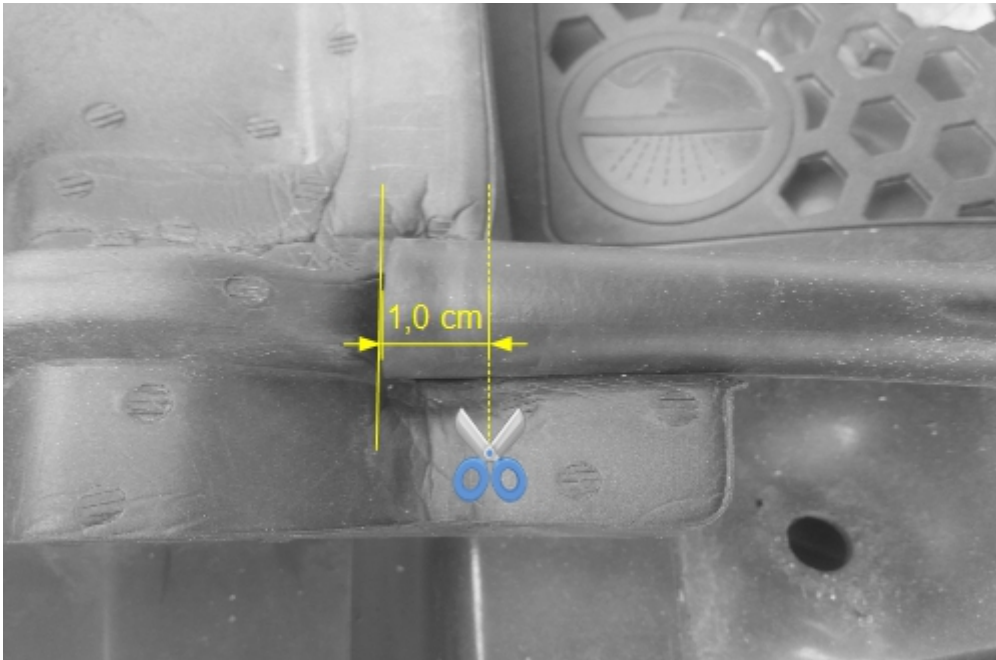


Am Ende muss es von der Seite so aussehen. Danach wieder ins Fahrzeug bauen.

Bearbeitung Wasserkastenabdeckung / Dichtung:







**Fertig!**



## Wichtig!

### Zur Bedienung (Haube Öffnen / Schließen):

1.

Motorhaube öffnet sich nicht vollständig von alleine, muss die ersten ca. 30% des Öffnungswickels mit der Hand angehoben werden!

2.

Die Haube muss beim Öffnungs- u. Schließvorgang immer mit mindestens einer Hand gesichert werden, da ansonsten die Haube sich zu schnell Öffnen oder Schlissen könnte!

### Bschädigungs- & Verletzungsgefahr!